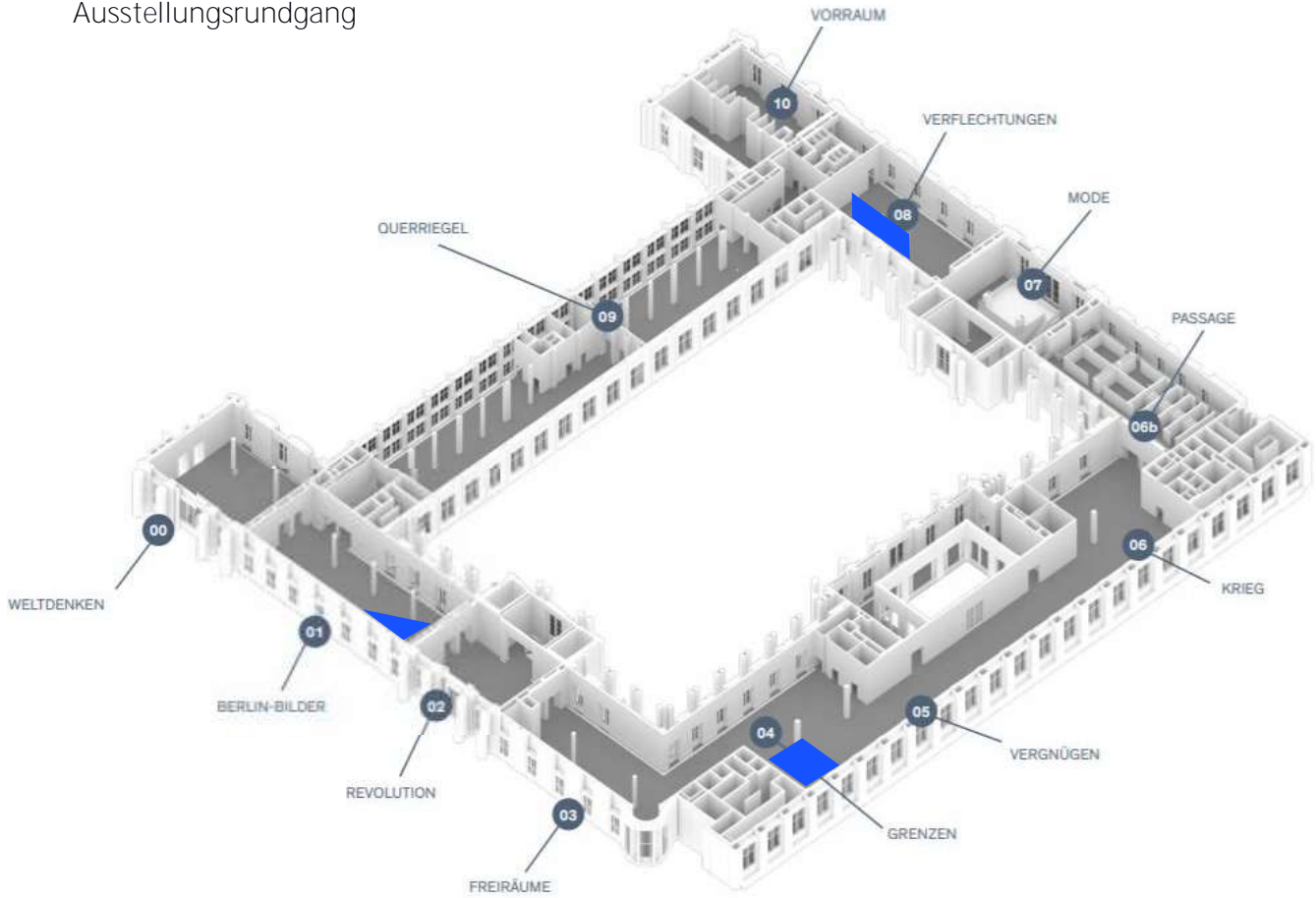


STADTMUSEUM BERLIN

Freiflächen von BERLIN GLOBAL

Grundrisse

Verortung im
Ausstellungsrundgang



STADTMUSEUM BERLIN

Freifläche A

Ausstellungsraum: Verflechtung

Beschaffenheit: Gegenüberstehende Wandabschnitte mit Gang dazwischen

Breite der Wandabschnitte: Fensterwand: 2800 mm, 2000 mm, 1200 mm

Trennwand: 4292 mm, 4292 mm



STADTMUSEUM BERLIN

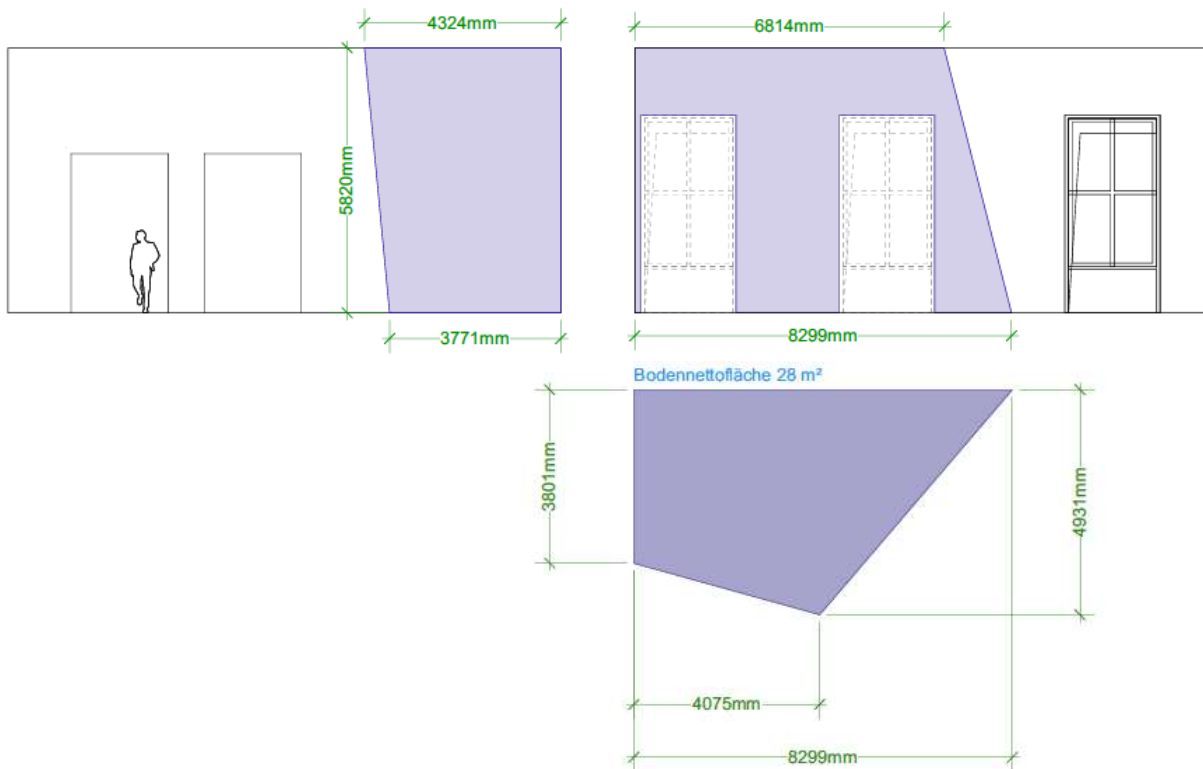
Freifläche B

Ausstellungsraum: Berlin-Bilder

Beschaffenheit: Dreidimensionale Fläche in der Raumecke

Größe: 28 m²

Traverse quer zur Fensterwand, max. Last: 750 kg



STADTMUSEUM BERLIN

Freifläche C

Ausstellungsraum: Grenzen / Vergnügen

Beschaffenheit: Dreidimensionale Fläche am Eingang zum Raum „Vergnügen“

Größe: 36 m²

Traverse quer zur Fensterwand, max. Last: 750 kg

